

Poliflo W-PP

Cartucce pieghettate in polipropilene con trattenimento assoluto



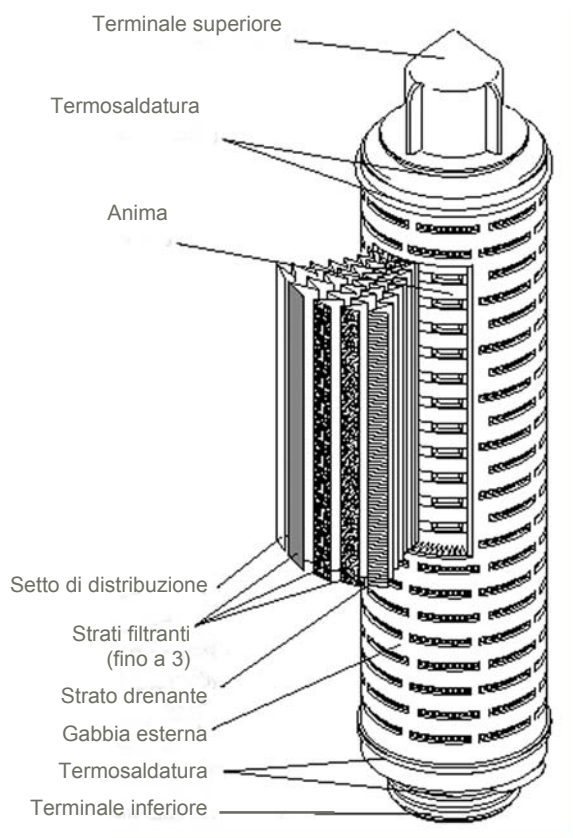
Introduzione

Le Poliflo W-PP sono cartucce pieghettate in polipropilene con trattenimento assoluto, che offrono una elevata capacità di accumulo contaminante con bassa perdita di carico ed alte portate.

Le cartucce Poliflo W-PP continuano la tradizione della Envirogen Group nello sviluppo di prodotti innovativi ad alta prestazione, con certezza di qualità.

Caratteristiche e vantaggi:

- Grazie alla ricerca avanzata ed alla selezione dei setti filtranti in microfibre di polipropilene termosaldate più recenti e all'avanguardia, si sono migliorate le prestazioni ottenendo maggior durata della cartuccia a parità di efficienza.
- Una struttura multistrato con porosità graduata esegue la prefiltrazione di un fluido di processo prima del setto finale assoluto. Questa combinazione spesso elimina la necessità di ulteriori filtri.
- Ampia superficie filtrante per una ridotta perdita di carico.
- Tutte le cartucce hanno un grado di filtrazione assoluto Beta 5000 (efficienza 99,98%) misurato con test standard OSU-F2 (modificato).
- Le cartucce Poliflo W-PP sono tra le più rispettose dell'ambiente. Una volta esaurite possono essere incenerite.
- La costruzione delle cartucce Poliflo W-PP è assoggettata a rigorose procedure per assicurarne la qualità.
- Tutti i componenti sono approvati dalla FDA (Cfr 21).



Caratteristiche costruttive

- La costruzione robusta e di alta qualità interamente in polipropilene permette un'eccellente compatibilità chimica con una vasta gamma di liquidi.
- Il media filtrante in microfibre di polipropilene termosaldate elimina la possibilità di migrazione di fibre.
- La stabilità strutturale previene il possibile 'incanalamento' ed evita il rischio di rilascio di particelle anche in caso di colpo di ariete.
- La combinazione di setto filtrante multistrato, setto di distribuzione e strato drenante, accuratamente pieghettati e termosaldati fa aumentare la superficie filtrante ed assicura un efficiente flusso attraverso tutta la cartuccia.
- La termosaldatura garantisce l'integrità della cartuccia. Non viene usato nessun tensioattivo né agente aggregante, minimizzando così gli estraibili.

Gamma

- Ampia la gamma dei trattenimenti assoluti: 0.5, 0.8, 1, 2, 3, 5, 7, 10, 15, 20, 30, 40, 60 e 90 micron.
- Le cartucce Poliflo W-PP sono disponibili in moduli singoli o multipli da 5, 10, 20, 30 e 40 pollici e su richiesta anche in lunghezza non standard.
- È presente una gamma complementare di cartucce più economiche con calza in polipropilene.
- Le cartucce Poliflo W-PP possono essere dotate di terminali adatti alla maggior parte dei contenitori sul mercato.

Tabella dei trattenimenti a varie efficienze

Codice	Grado di filtrazione	Efficienza assoluta 99,98% Beta 5000 (micron)	Efficienza nominale 99,90% Beta 1000 (micron)	Efficienza nominale 90,00% Beta 10 (micron)
A5	0.5	0.5	0.45	0.35
A8	0.8	0.8	0.6	0.4
01	1	1	0.9	0.55
02	2	2	1.7	1.2
03	3	3	1.75	1.2
05	5	5	2.6	1.25
07	7	7	5.0	2
10	10	10	8.0	7.5
15	15	15	11	9
20	20	20	12.5	10
30	30	30	20	13
40	40	40	30	20
60	60	60	55	50
90	90	90	85	60

Specifiche tecniche

Materiali

Setto filtrante	Polipropilene
Rete di supporto	Polipropilene
Anima interna	Polipropilene
Supporto esterno	Polipropilene
Terminali	Polipropilene
Anello di supporto	Acciaio inox

Dimensioni cartuccia

Diametro:	70 mm (2.8")
Lunghezza:	125 mm (5")
	254 mm (10")
	508 mm (20")
	762 mm (30")
	1016 mm (40")

Superficie filtrante effettiva

Fino a 0.6 m² per modulo di 254 mm (10") in base al grado di filtrazione della cartuccia

Rigenerazione della cartuccia

Standard	pulizia, senza ulteriori trattamenti
Flussaggio	con acqua apirogena
Risciacquo	flussaggio pulsato con acqua ultrapura a 18MΩ.cm

Guarnizioni e O-Ring

EPR, Silicone Incapsulato PTFE, Silicone, Viton, Nitrile, o Feltro di Polipropilene

Massima perdita di carico

Direzione normale di flusso a:

20°C	6 bar
80°C	4 bar
100°C	3 bar
120°C	2 bar
125°C	1.5 bar

Direzione inversa di flusso a:

20°C	2.1 bar
80°C	1.0 bar
100°C	0.5 bar

Temperatura d'esercizio

Max 80°C in continuo

Sterilizzazione

80 cicli di sterilizzazione in situ per 30 minuti con vapore fino a 135°C (275°F).

200 cicli di sanitizzazione con acqua calda per 20 minuti a 85-90°C (185-194°F).

Estraibili

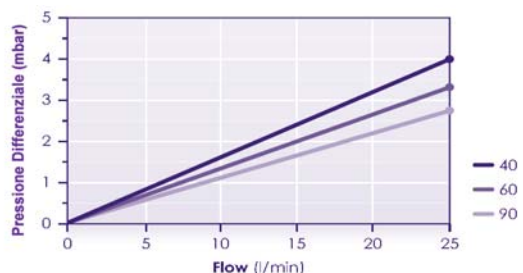
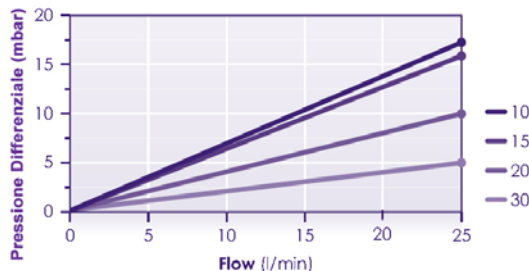
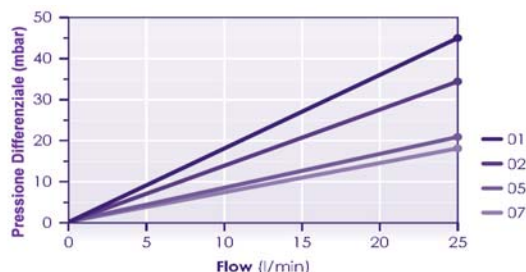
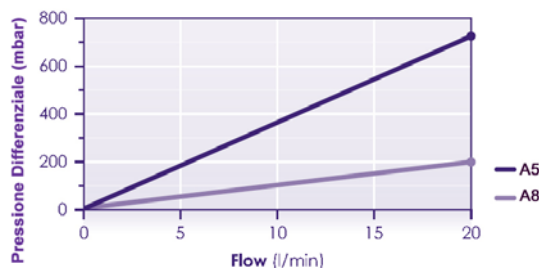
Trascurabili. Si prega di consultare la guida di validazione della cartucce POLIFLO W-PP.

Conformità materiale e validazione

La sicurezza biologica di tutti i materiali usati nella costruzione delle cartucce POLIFLO W-PP è assicurata dall'approvazione FDA, USP Classe VI e soddisfa o supera le ultime Direttive CE per il contatto con alimenti. Un'esauriente Guida di Validazione delle cartucce POLIFLO W-PP è disponibile su richiesta.

Portate di acqua pulita

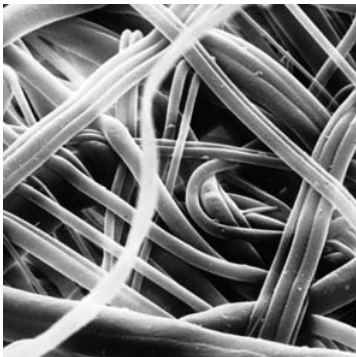
Nei grafici sotto riportati si può vedere la pressione differenziale ottenuta alle diverse portate con un elemento da 254 mm (10") per una soluzione con una viscosità di 1 cPs (acqua pulita). Per altre soluzioni con viscosità superiori a 1 cPs, moltiplicare la perdita di carico indicata per la viscosità in centipoise.



Setto filtrante in polipropilene



Setto filtrante in polipropilene (X250)



Setto filtrante in polipropilene (X1000)

Applicazioni

Gli standard di filtrazione sempre più alti richiedono interventi di microfiltrazione dove in passato erano utilizzati filtri nominali.

Adatte per la filtrazione di soluzioni acquose e di molti liquidi organici, le cartucce Poliflo W-PP possono essere usate come prefiltri o filtri nelle seguenti applicazioni:

- **Sistemi di acqua di processo** – per filtrazione nei circuiti di acqua di processo
- **Microelettronica** – per la preparazione di acqua di processo e prodotti chimici usati nella produzione di semiconduttori ed altri componenti elettronici.
- **Cosmesi** – per la chiarificazione e sterilizzazione di prodotti intermedi e finali.
- **Farmaceutica e biotecnologia** – per la preparazione di lotti di componenti intermedi usati nella produzione farmaceutica e da biotecnologie.
- **Prodotti alimentari e bevande** – per la chiarificazione di alimenti e bevande compresi sciroppi, birre, vini e alcolici.
- **Chimica fine** – per filtrazione di prodotti chimici di alto grado compresi reagenti, emulsioni fotografiche, inchiostri, vernici e soluzioni galvaniche.

Codice di identificazione cartucce Poliflo W-PP

WPP 40		01		7		S		X		X		X	
Cod.	Lunghezza Nominale	Cod.	Grado di Filtrazione assoluto	Cod.	Terminale	Cod.	Materiale Guarnizioni	Cod.	Versioni	Cod.	Opzioni		
05	125 mm (5")	A5	0,5 μ	0	DOE	E	EPDM	S	Std. Hard Cage	P	Speciale		
10	250 mm (10")	A8	0.8 μ	3	COD.3	S	SILICONE						
20	510 mm (20")	01	1 μ	7	COD.7	N	NITRILE						
30	760 mm (30")	02	2 μ	8	COD.8	V	VITON						
40	1020 mm (40")	03	3 μ	9	COD.9	P	PTFE						
		05	5 μ	X	SPECIALE								
		07	7 μ			G	SILICONE INCAPSULATO PTFE						
		10	10 μ			X	SPECIALE						
		15	15 μ										
		20	20 μ										
		30	30 μ										
		40	40 μ										
		60	60 μ										
		90	90 μ										

29_03_IT



UK Office:

Envirogen Group
Unit 14a Bromyard Road
Trading Estate
Bromyard Road, Ledbury
Herefordshire HR8 1NS
Tel: +44 (0) 1531 636328
E: info@envirogen.com
www.envirogen.com



Italian Office:

Envirogen Group Italy S.p.A
Viale De GASPERI,88/B
20017 Mazzo di Rho Milano
Tel: +39 (0)2 93959.1
E: info.it@envirogen.com
www.envirogen.com



USA Office:

Envirogen Technologies
Two Kingwood Place
700 Rockmad Dr. Suite 105
Kingwood, TX 7739
Tel: +1 877.312.8950
E: info@envirogen.com
www.envirogen.com